



[WWW.SVSSRO.CZ](http://www.svssro.cz)

## FREIE KAPAZITÄT DER MASCHINEN - JUNI 2020



**WIR BIETEN FREIE KAPAZITÄT DER WEITER  
AUFGEFÜHRTEN MASCHINEN AN,  
AUSARBEITUNG EINES PREISANGEBOTES,  
TERMINGERECHTE LIEFERUNG,  
VERANTWORTLICHKEIT UND QUALITÄT.**



**SVATAVSKÉ STROJÍRNY s.r.o.  
POHRANIČNÍ STRÁŽE 365, 357 03 SVATAVA**

Zdeněk Kubát - Tel.: +420 352 467 370, Mobil: +420 777 740 358, E-mail: [kubatzd@svssro.cz](mailto:kubatzd@svssro.cz)

# MATERIALTEILUNG



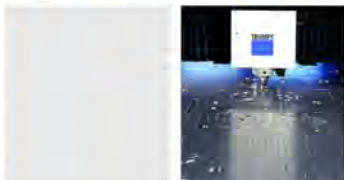
## CNC Brenn-Schneidmaschine OMNICUT 4000G

Brennschneiden bis 130 mm  
Blechstärke  
Plasmaschneiden bis 120 mm  
Blechformat 2000 x 3000 mm



## Laser Trumpf L 3030 / 4 kW

Blechformat max. 1500x3000 mm  
Stärke bis 20 mm



# BLECHRUNDEN



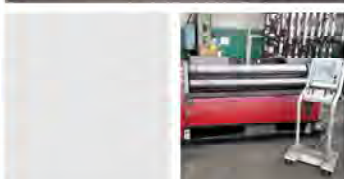
## Rundwalzen Davi MCB 3034 NC

Arbeitslänge der Walzen:  
3100 mm  
Maximale Blechstärke bei  
Walzlänge 3000 mm ist 20 mm  
Maximale Blechstärke bei  
Walzlänge 3000 mm z.  
Anbiegung ist 16 mm



## Rundwalzen Davi MCA 2050 NC

Arbeitslänge der Walzen:  
2050 mm  
Maximale Walzlänge: 2000 mm  
Maximale Blechstärke: 10 mm



## Rundwalzen Durma MRB 1504 NC

Maximale Walzlänge: 1280 mm  
Maximale Blechstärke: 5 mm



# SCHWEIßEN



## Schweißroboter

Schweißverfahren MIG/MAG  
auf zwei Arbeitsplätzen  
Arbeitsraum Länge 3000 mm  
Durchmesser 2000 mm



## Schlosserarbeiten

Lichtbogenschweißen mit beschichteter Elektrode,  
Lichtbogenschweißen mit Rohrelektrode,  
Handschweißen mit  
Schweißverfahren MIG/MAG  
und WIG,  
Halbautomatisches Schweißen  
mit Schweißverfahren  
MIG/MAG



# SPANBEARBEITUNG



## Horizontalbohrwerk WH 10 CNC

Max. Höhe: 900 mm  
Max. Länge der Bearbeitung:  
1200 mm  
Spanntisch: 1000 x 1000 mm



## Horizontalbohrwerk WHN 13.8 CNC

Max. Höhe: 2000 mm  
Max. Länge der Bearbeitung:  
3500 mm  
Maximale Tiefe: 1200 mm  
Spanntisch: 1800 x 1800 mm



## Drehbank SN 50 B

Drehlänge: 1500 mm  
Drehdurchmesser: 350 mm  
Unterführung: 300 mm  
Spindeldurchmesser: 80 mm



## Drehbank SN 55

Drehlänge: 3000 mm  
Drehdurchmesser: 250 mm  
Unterführung: 300 mm  
Spindeldurchmesser: 60 mm



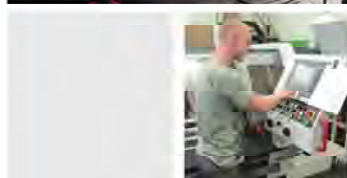
## Drehbank SP 280 SY CNC

Drehlänge: 550 mm  
Drehdurchmesser: 280 mm



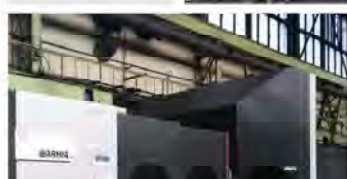
## Drehbank SMR 125 CNC

Drehlänge: 3000 mm  
Drehdurchmesser: 1100 mm  
Unterführung: 900 mm



## Drehbank Masturn MT 550i CNC

Drehlänge: 1500 mm  
Drehdurchmesser: 350 mm  
Unterführung: 250 mm  
Spindeldurchmesser: 50 mm



## Drehbank Masturn 550 CNC

Drehlänge: 750 mm  
Drehdurchmesser: 300 mm  
Unterführung: 200 mm  
Spindeldurchmesser: 50 mm



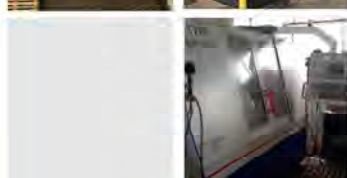
## Bearbeitungszentrum THC 22 multiprocess CNC

Max. Höhe: 1750 mm  
Max. Länge der Bearbeitung:  
2200 mm  
Spanntisch: 1250x1250 mm  
Max. Swing: ø2200 mm



## Bearbeitungszentrum CME FS3-T CNC

Max. Höhe: 1300 mm  
Max. Länge der Bearbeitung:  
2500 mm  
Spanntisch: 1500 x 1500 mm



## Bearbeitungszentrum Lagun GTM 2 CNC

Max. Höhe: 1268 mm  
Max. Länge der Bearbeitung:  
2000 mm  
Spanntisch: 1000 x 1000 mm



## Bearbeitungszentrum MCFV 1060 NT

vertikales Bearbeitungszentrum  
Achse x = 1 016 mm  
Achse y = 610 mm  
Achse z = 760 mm

